

# FONDO DE AGUA



Por la conservación de las fuentes  
hídricas que surten a la Región Capital



con el apoyo de



# Elementos a tener en cuenta

*No existe una sola ruta para la conformación de Fondos.*

Se puede hablar de unos Elementos mínimos necesarios



Elemento comun:

1. PROVEEDORES
2. USUARIOS
3. ARTICULACION
4. CANTIDAD Y CALIDAD

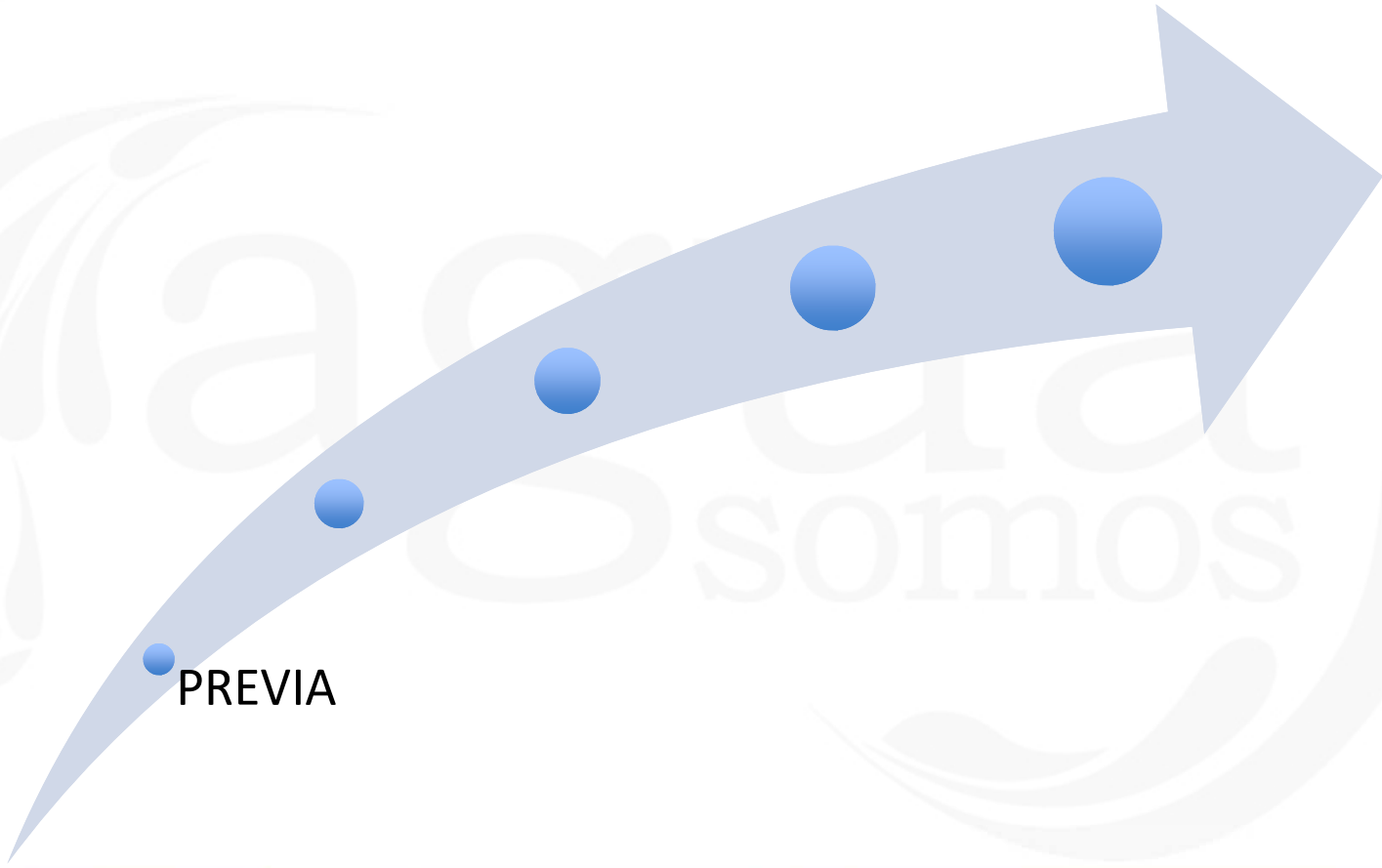
# Fases (Identificar, Negociar, Comprometer, Monitorear)

LIDERAZGO



con el apoyo de





PREVIA



con el apoyo de



# Previa ¿?

SITUACION QUE ENFRENTARA  
EL FONDO?

Alcance (abastecimiento 10 millones,  
consumo de 1.290.000 m<sup>3</sup>)

Territorio (3 sistemas – 2 cuencas  
Orinoco/Magdalena) - en consolidación

Actores y sus instrumentos de  
planeación (con quien se va trabajar)

TRABAJO CON GENTE EN EL  
TERRITORIO

# Previa ¿?

Técnicamente que soporta la conformación del fondo?

La Necesidad técnica a resolver

Como se puede afrontar esa necesidad  
(Reducción de la Sedimentación,  
biodiversidad)

Un Horizonte argumentando una meta  
técnica (60.000 a 75.000 ha)

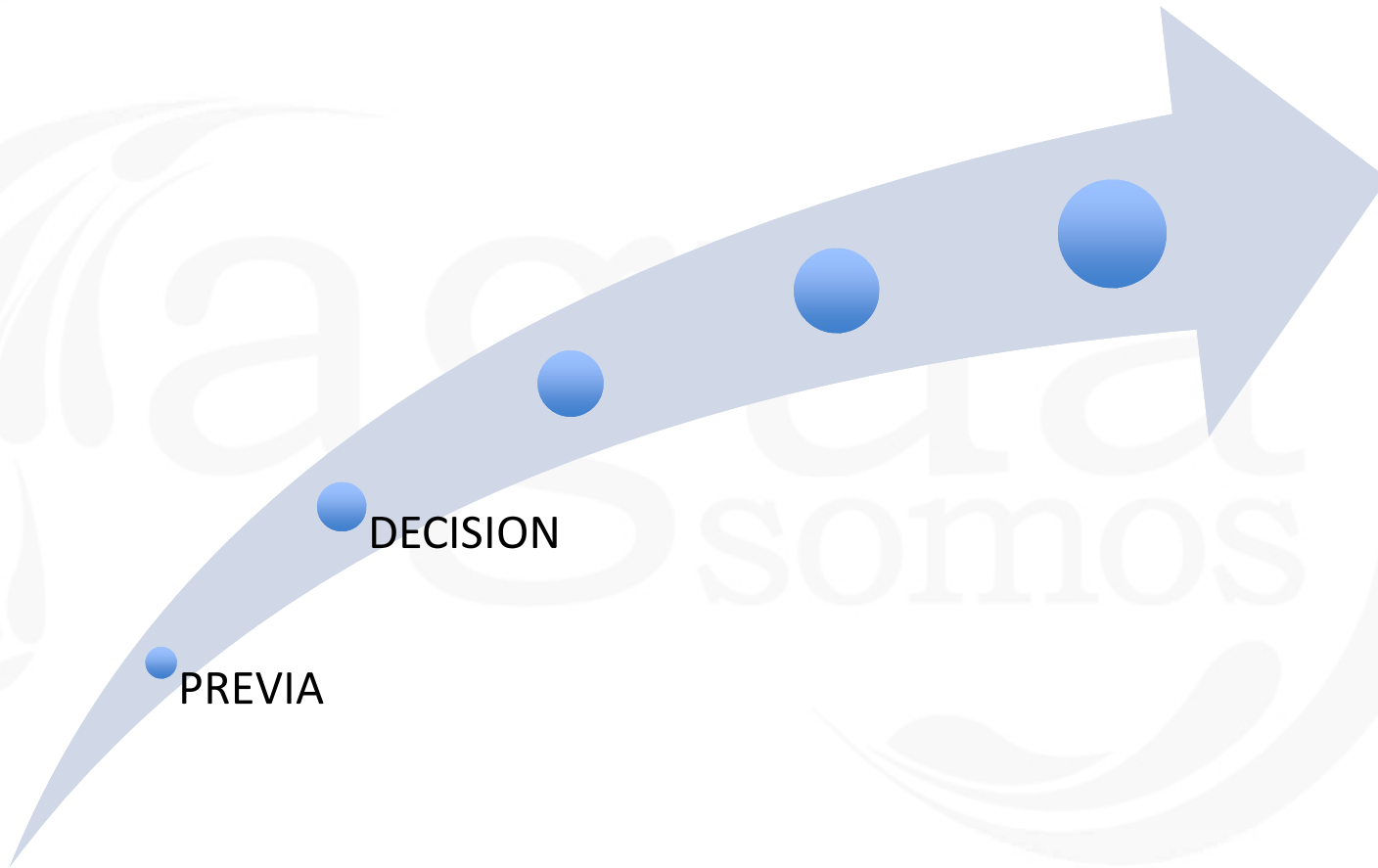
# Previa ¿?

Articulador y administrador de recursos /  
Articulador Institucional / apoyo técnico /  
Ejecutor **directo** de Proyectos

Como quiero  
intervenir en la zona?

DETERMINA  
ESTRUCTURA

Articulador y administrador de recursos /  
Articulador Institucional / apoyo técnico /  
Ejecutor **indirecto** de Proyectos



con el apoyo de





# Decisión ¿?

A quien vincular frente al  
interés ?



Libertad y Orden  
República de Colombia  
Ministerio de Ambiente, Vivienda  
y Desarrollo Territorial



Por Impacto (mayor consumidor del  
recurso)

Por Capacidad Logística y Apoyo en la  
Gestión

Por Estrategia – Prestigio y respaldo

Por Institucionalidad – Autoridad

CONJUGAR ESTOS ELEMENTOS

[www.aguasomos.org](http://www.aguasomos.org)



Por la conservación de las fuentes  
hídricas que surten a la Región Capital

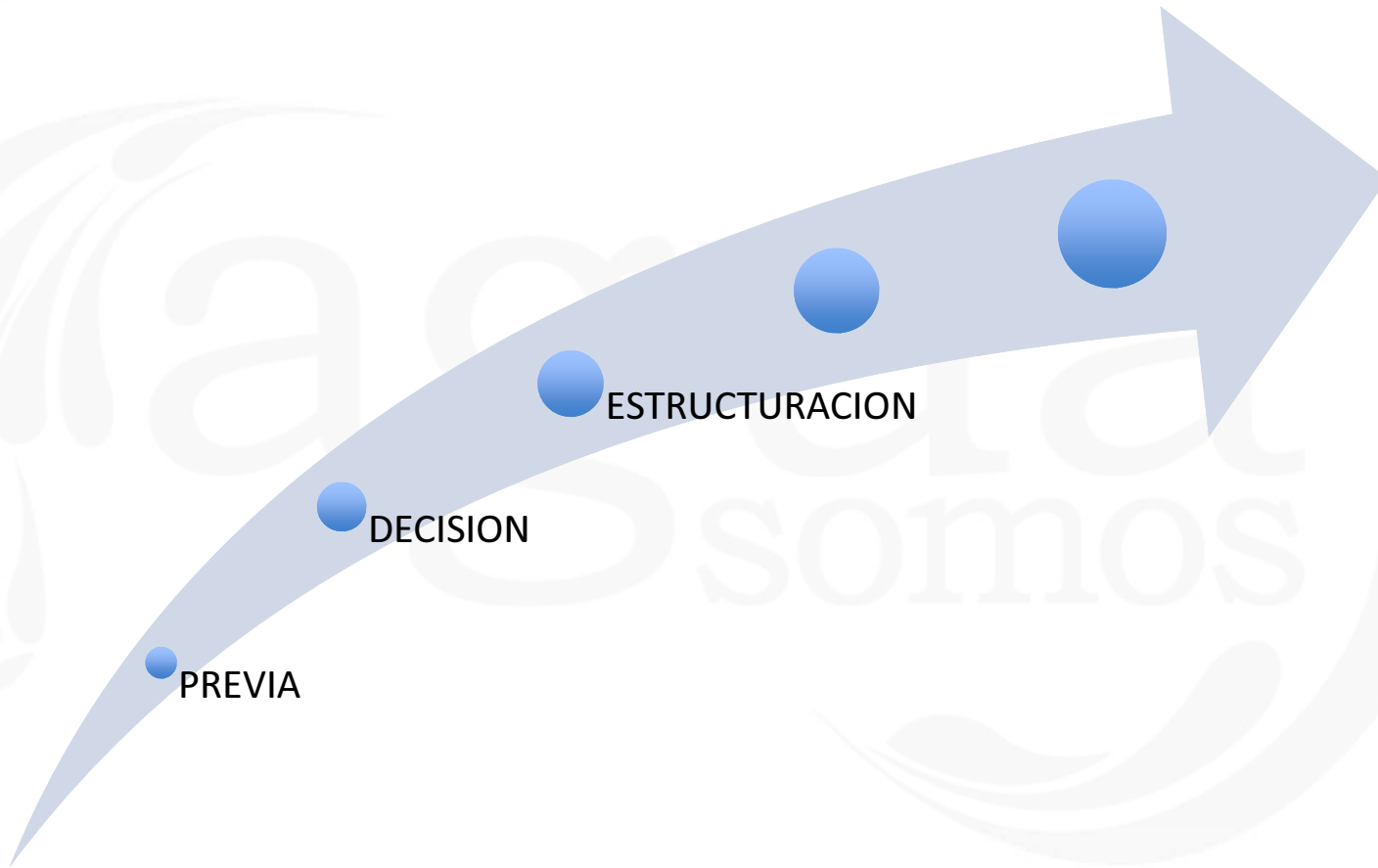
# Decisión ¿?

Como se agrupa y cuales son las estructuras básicas?

ART. 96 ley 489  
Convenio de asociación  
Persona Jurídica sin Animo de Lucro

Convenio entre entidades con o sin recursos

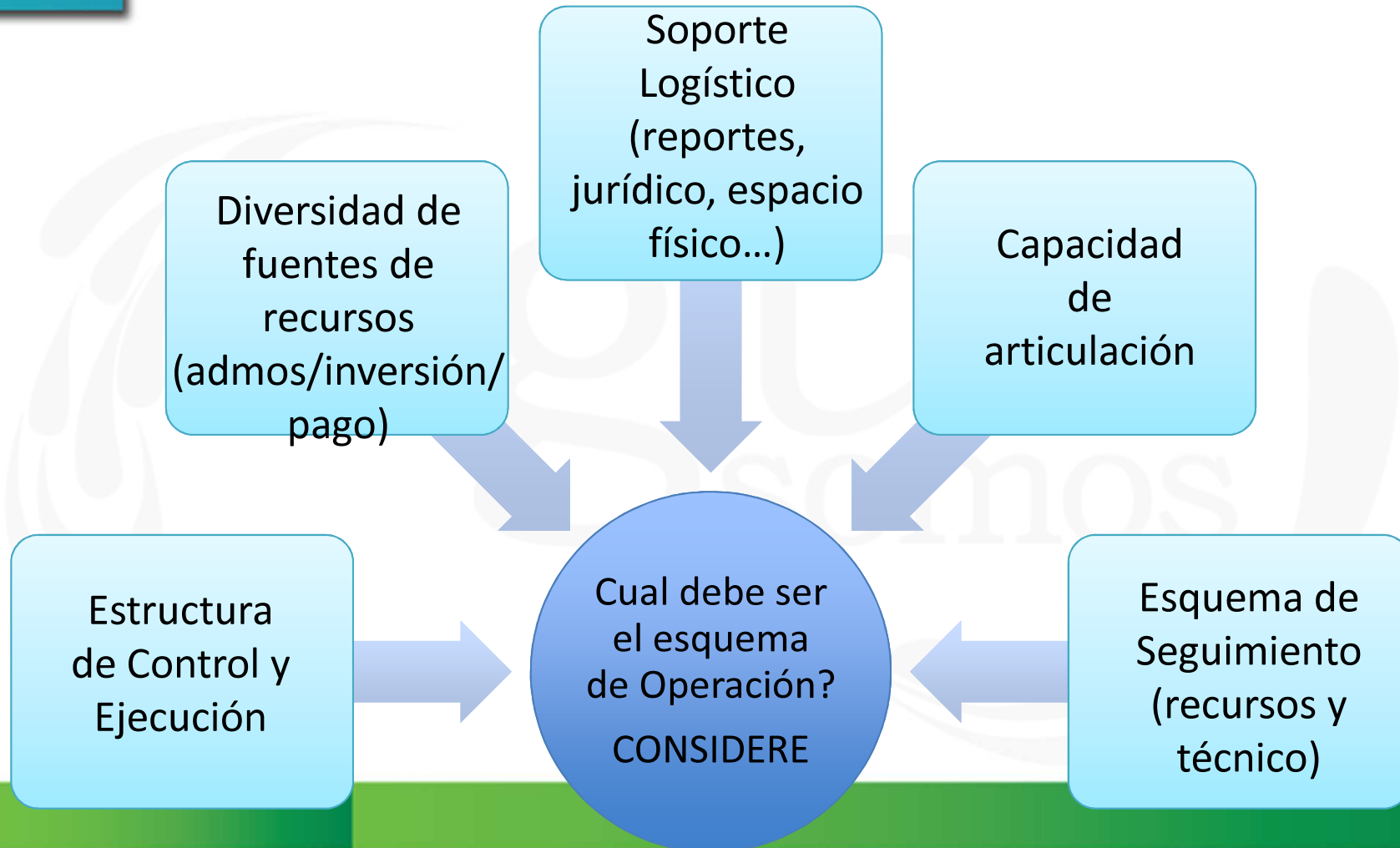
El convenio determino **estructuras básicas, objetivo**  
“Montaje de un mecanismo financiero”



con el apoyo de

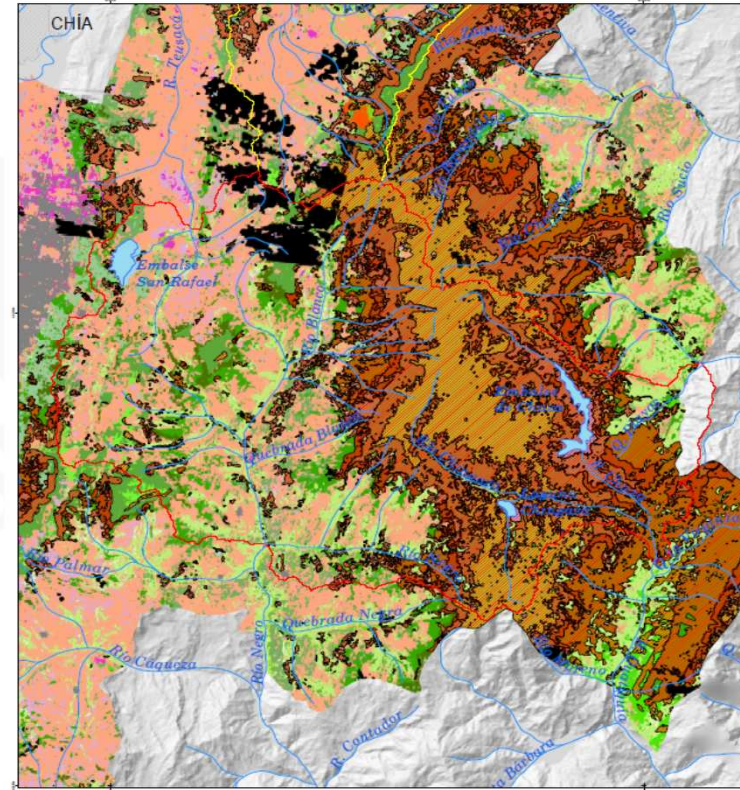
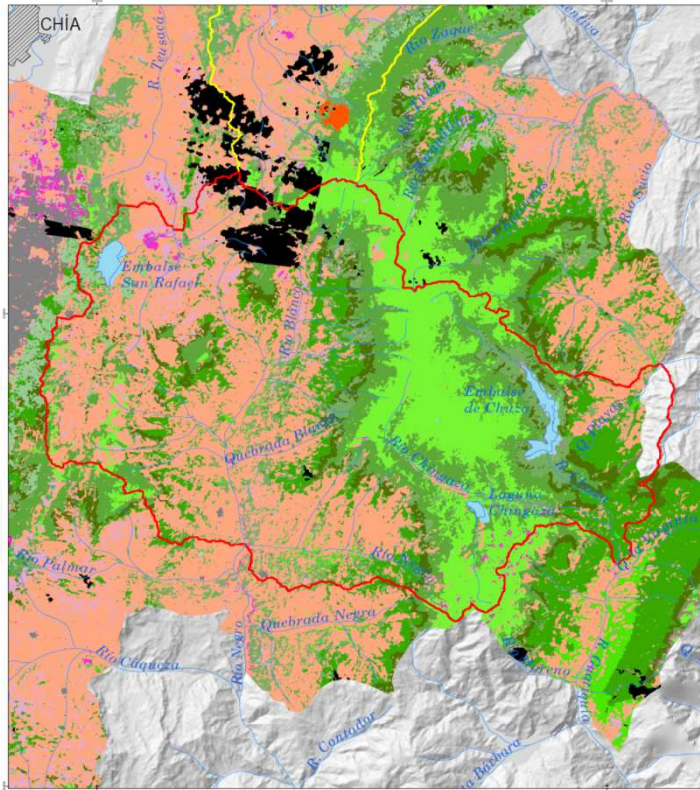


# Estructuración ¿?



# Estructuración ¿?

Cuales son las Metas Técnicas a alcanzar (visión)?



# Estructuración ¿?

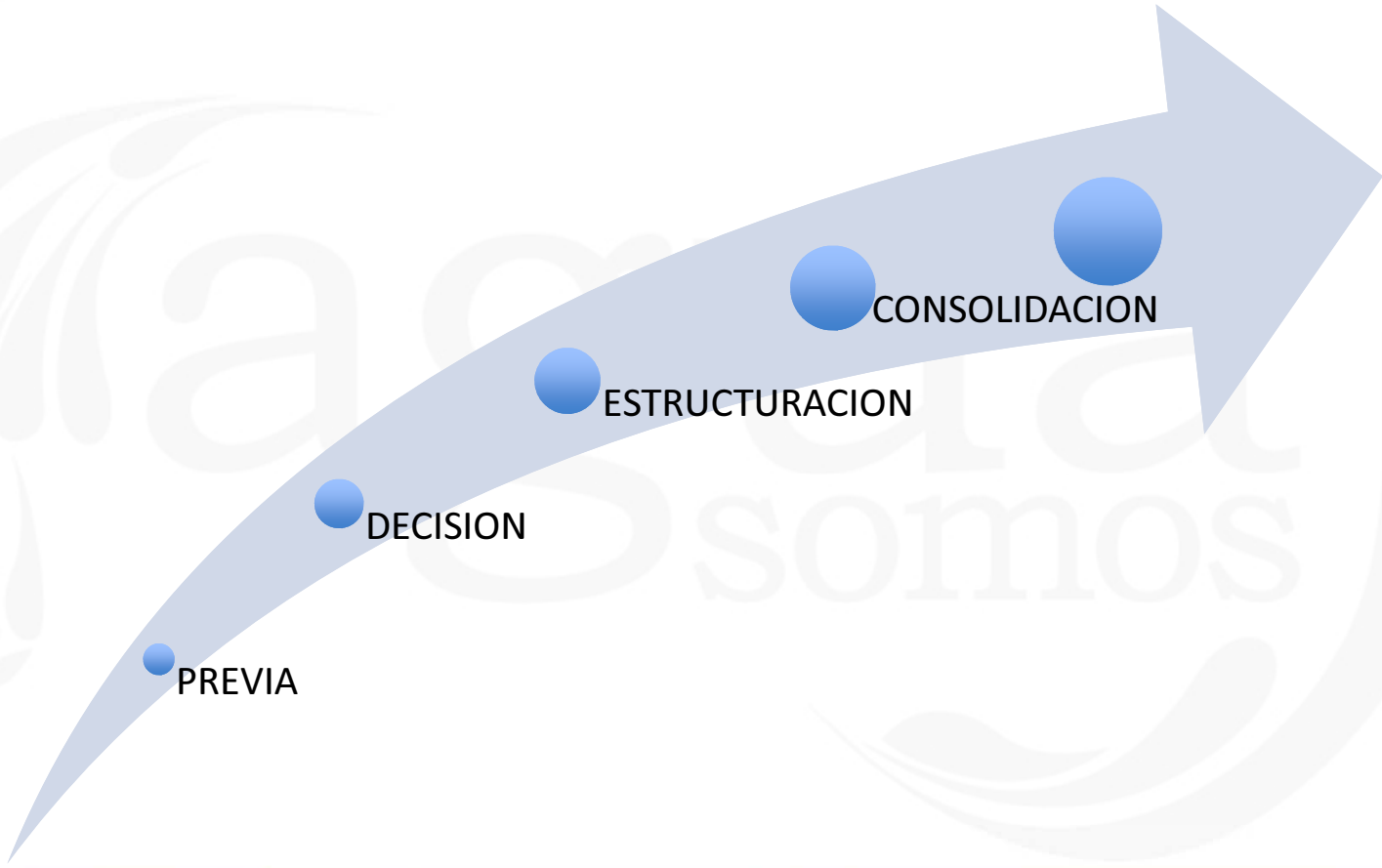
Actividades a desarrollar para alcanzar la meta?

PROGRAMA	SUBPROGRAMA
Conservación de páramos y bosques andinos	<i>Restauración de ecosistemas y fortalecimiento a la conectividad ecológica</i>
	<i>Conservación</i>
Ordenamiento Ambiental de la Producción y fortalecimiento social	<i>Reconversión de sistemas productivos</i>
Monitoreo	Acción operativa dentro de Agua Somos; para reportes frente a metas en Sedimentación, Biodiversidad e Impacto Social

## Estructuración – construcción¿?

Estar evaluando y actualizando permanentemente el comportamiento de las metas frente a las actividades a desarrollar, las posibles fuentes, el crecimiento del patrimonial...

aportantes?



con el apoyo de





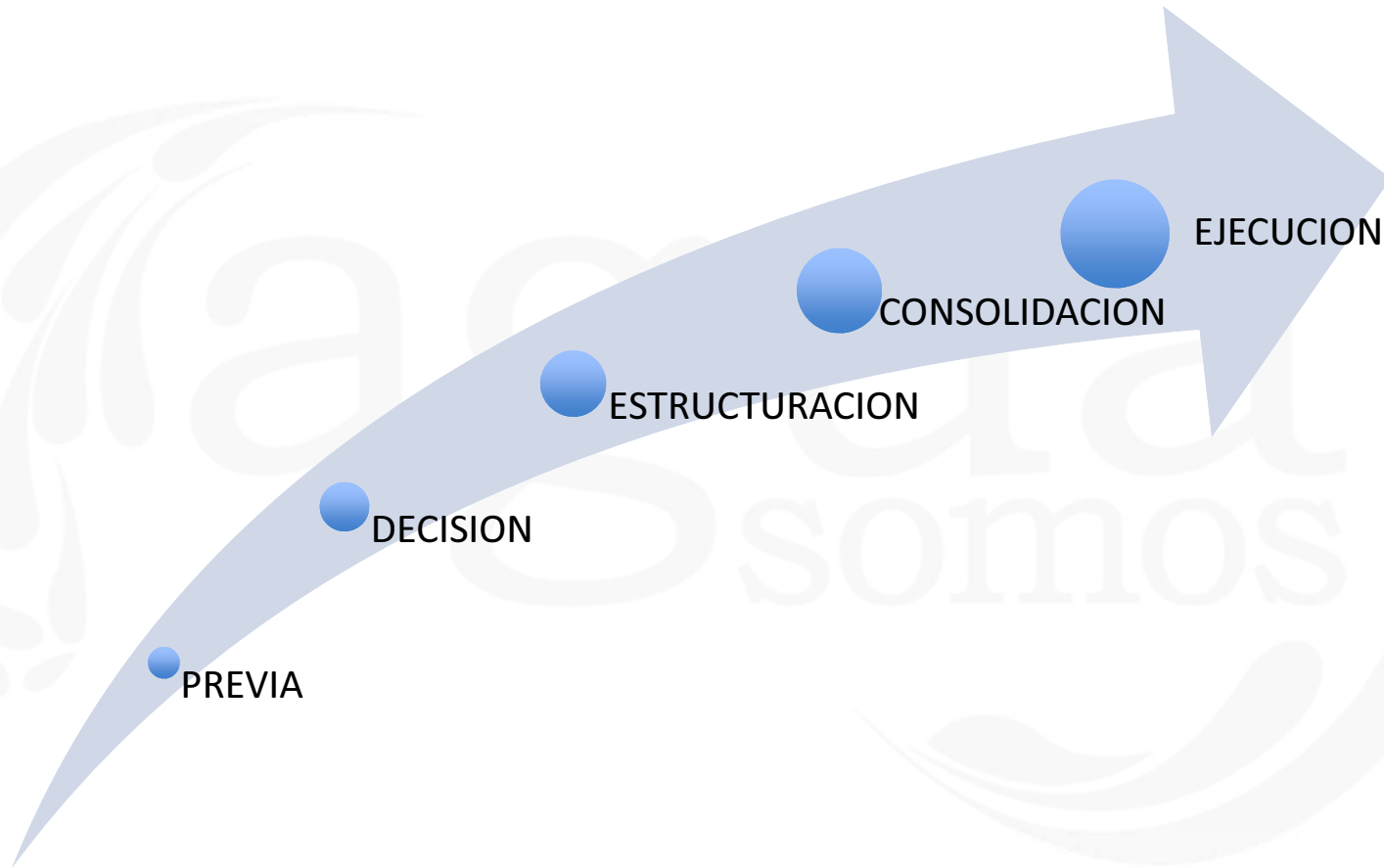
# Consolidación ¿?

Esquema patrimonial y Estructuras de operación conformada

Compromiso de C/M/L plazo articulada a la gestión institucional

Reconocimiento como un actor en la zona (transparente y costo/eficiente)

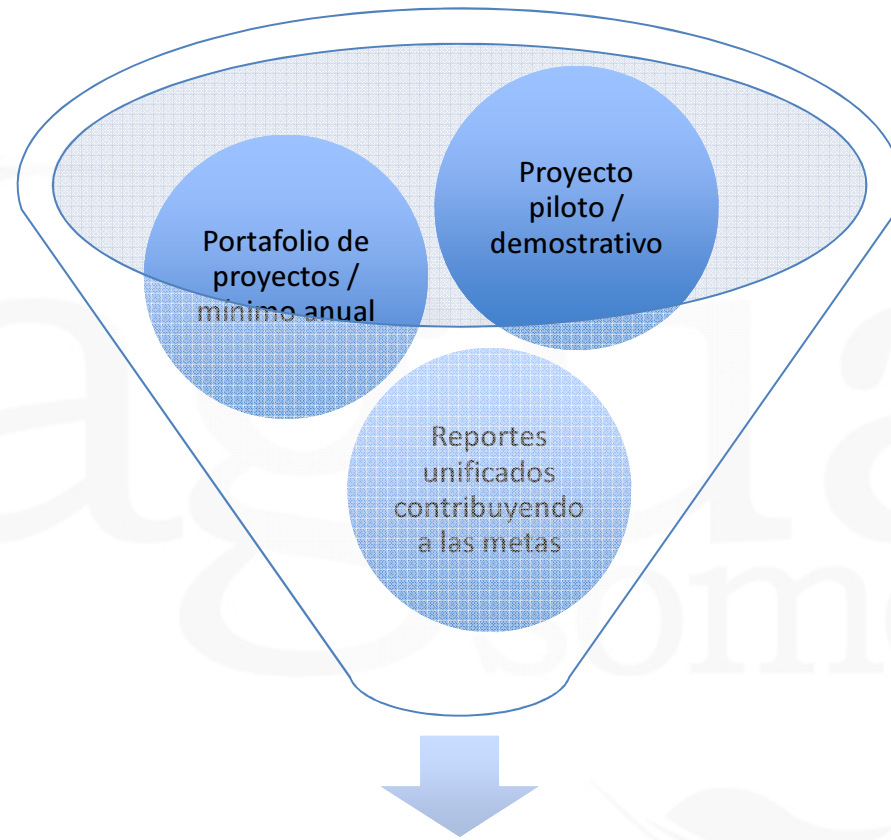
Socios con expectativas de Largo Plazo



con el apoyo de



# Ejecución



# Conclusiones

- No existe una sola ruta para consolidar un Fondo de Agua
- Conocer el contexto de la zona donde actuará el Fondo
- Soporte Técnico
- Visión de donde quiere llegar el Fondo con su accionar
- Esquema claro de ejecución y cubrimiento de costos operativos

**MECANISMO Técnico y Financiero articulado al ORDENAMIENTO DEL TERRITORIO con CAPACIDAD de convocar nuevos actores y contribuir a consolidar instrumentos económicos y financieros para consolidar la relación proveedor-usuario entorno al AGUA.**

cuando tomes agua  
piensa en la fuente  
apoya la  
conservación de los páramos



Por la conservación de las fuentes  
hídricas que surten a la Región Capital



con el apoyo de

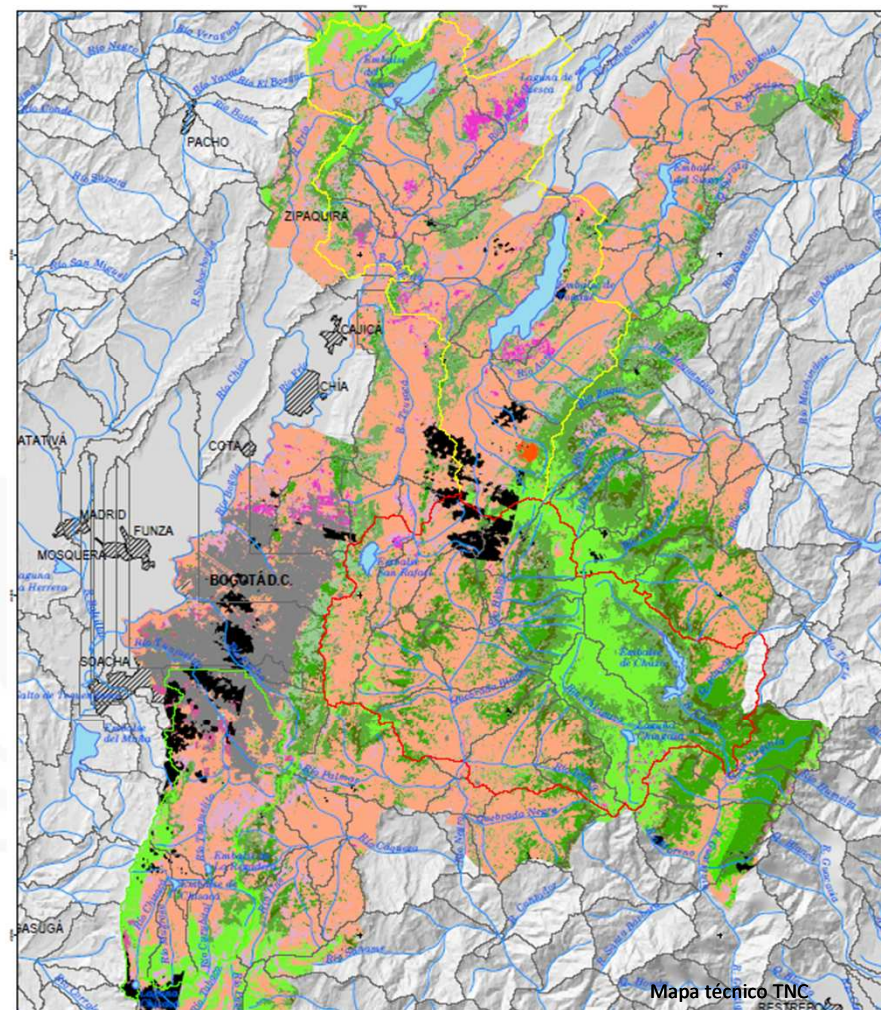


# Visión en el Territorio



- Río Bogotá. ●
- Chingaza. ●
- Sumapaz - Tunjuelo. ●

**249.000 Ha y 30 municipios**



PNN Chingaza – Archivo de Agua Somos



Paramo de Sumapaz – Archivo de Parques



# Contexto Institucional del Territorio



## PARQUES NACIONALES NATURALES PNN

- ✓ Dirección Territorial Amazonia Orinoquia
- ✓ Parques Nacionales Naturales Chingaza y Sumapaz



## CAR (63%) + CORPOGUAVIO (29%) + CORPORINOQUIA (9%) + CORMACARENA + SDA

- ✓ Instrumentos de planeación
- ✓ Área en su jurisdicción



## BOGOTA D.C. – REGION

- ✓ GOBERNACIÓN
- ✓ MUNICIPIOS
- ✓ EAAB



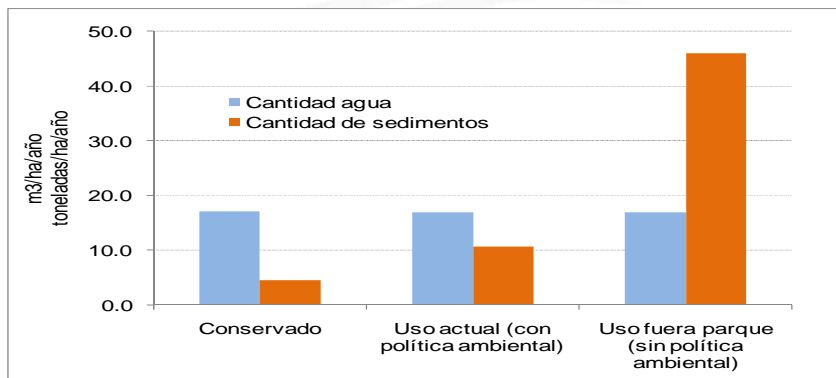
[www.aguasomos.org](http://www.aguasomos.org)



# Soporte Técnico



## Agua y sedimentos producidos en Chingaza



		CHUZA-GUATIQUIA	RIO BOGOTA	TUNJUELO
		P. WIESNER	P. TIBITOC	P. EL DORADO
Caudal de entrada	m <sup>3</sup> /s	16.4	16.95	3.74
Agua suministrada	m <sup>3</sup> /s	8.8	4.5	0,38
<b>Costo tratamiento</b>	<b>\$/m<sup>3</sup></b>	<b>32,9</b>	<b>86.98</b>	<b>137,44</b>
Costo anual	\$/año	3,885,235,200	12,343,505,760	1.627.970.910
Reducción costo potencial	\$/m <sup>3</sup>	--	54.08	78
<b>Ahorros potenciales</b>	<b>\$/año</b>	<b>--</b>	<b>7,674,600,960</b>	<b>923.924.586</b>

Fuente: Elaboración CIAT. Datos suministrados por EAAB, 2007



con el apoyo de

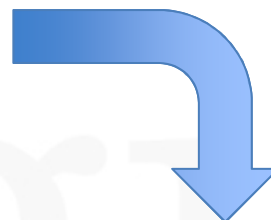




# Operación y Patrimonial



**ACTUAL**  
ANUAL: 131,89  
PATRIMONIAL DE: 3.176,55



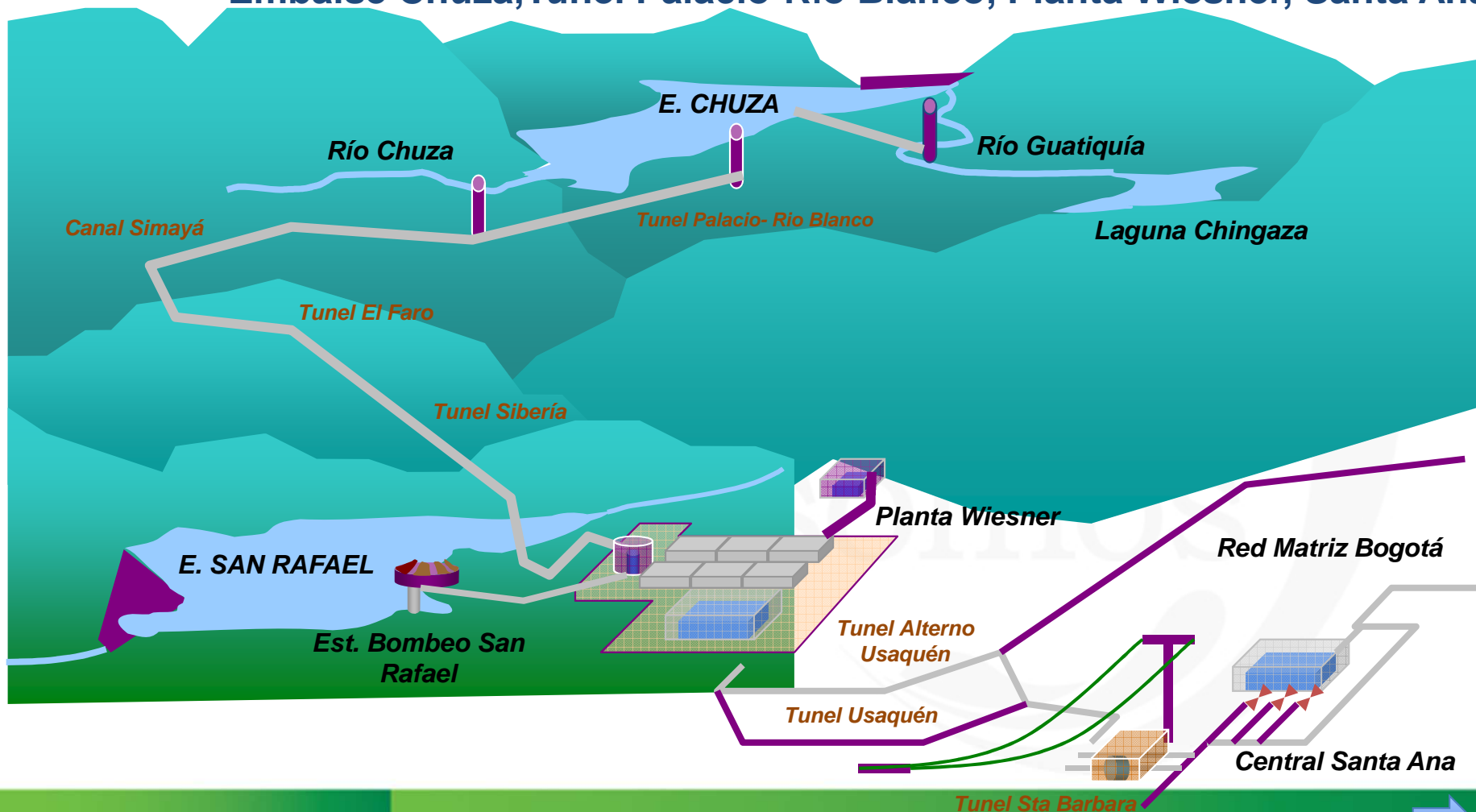
**ACTUAL AJUSTADO**  
ANUAL: 202,40  
PATRIMONIAL DE: 4.876,94



**APROBADO**  
ANUAL: 285,10  
PATRIMONIAL DE: 6.869,56

# SISTEMA CHINGAZA

Embalse Chuza, Tunel Palacio-Río Blanco, Planta Wiesner, Santa Ana.



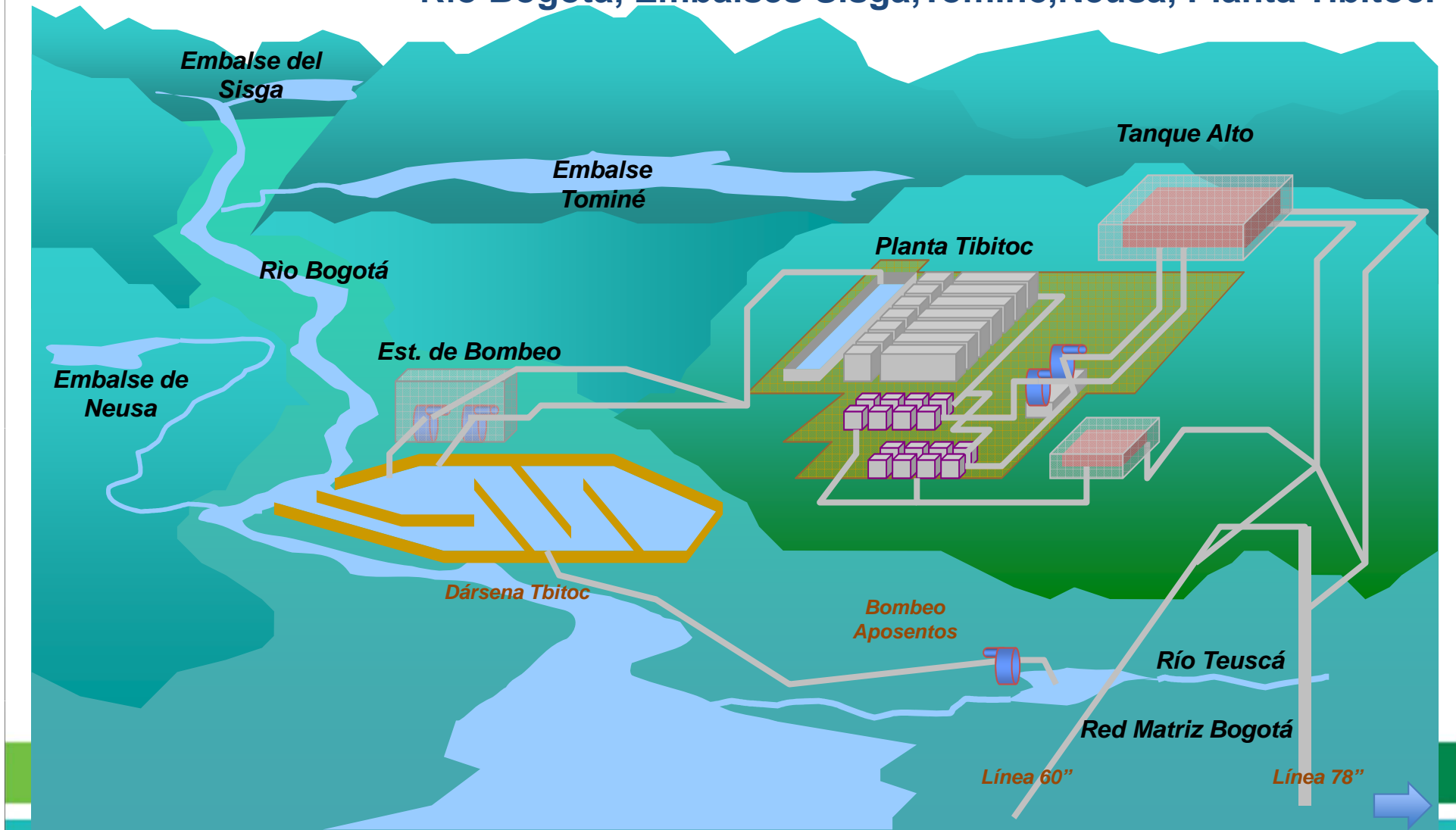
[www.aguasomos.org](http://www.aguasomos.org)



Por la conservación de las fuentes  
hídricas que surten a la Región Capital

# SISTEMA TIBITOC

Río Bogotá, Embalses Sisga, Tominé, Neusa, Planta Tibitoc.



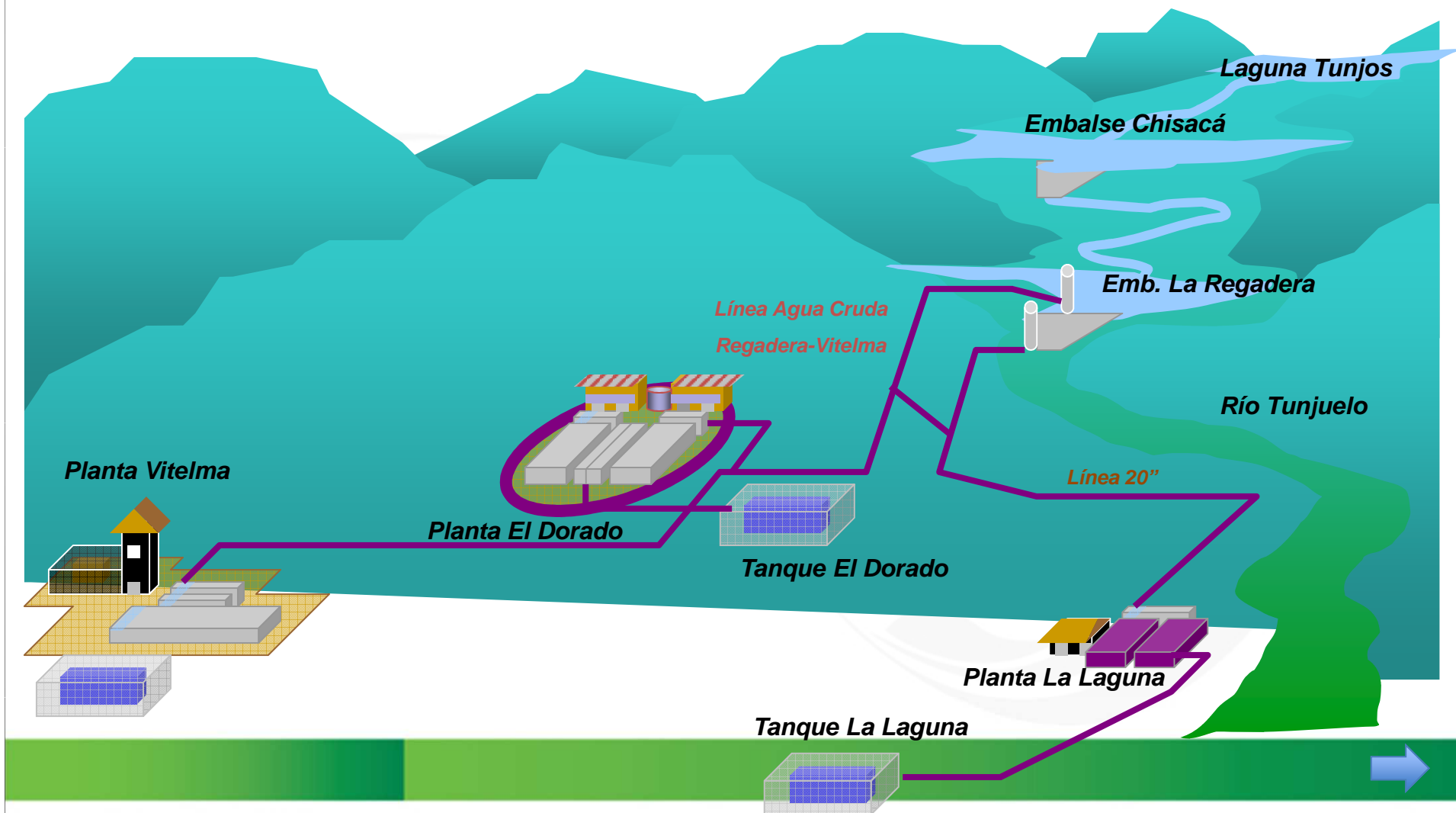
[www.aguasomos.org](http://www.aguasomos.org)

Por la conservación de las fuentes  
hídricas que surten a la Región Capital



# SISTEMA LA REGADERA

Embalses Chisacá, La Regadera, Plantas Vitelma, La Laguna, El Dorado



[www.aguasomos.org](http://www.aguasomos.org)



Por la conservación de las fuentes  
hídricas que surten a la Región Capital

# ¿Comportamiento?

<i>Sistema Tibitoc: Agregado Norte</i>	Capacidad [Millones m <sup>3</sup> ]
Embalse Tominé	690
Embalse Sisga	102
Embalse Neusa	102
Total	894

<i>Sistema Chingaza</i>	Capacidad [Millones m <sup>3</sup> ]
Embalse de Chuza	257
Embalse San Rafael	75
Total	332

<i>Sistema La Regadera: Agregado Sur</i>	Capacidad [Millones m <sup>3</sup> ]
Embalse Chisacá	6.7
Embalse La Regadera	3.3
Laguna Los Tunjos	2.4
Total	12.4

**Total Capacidad 1238 M m<sup>3</sup>** →